

## Golf/Vento

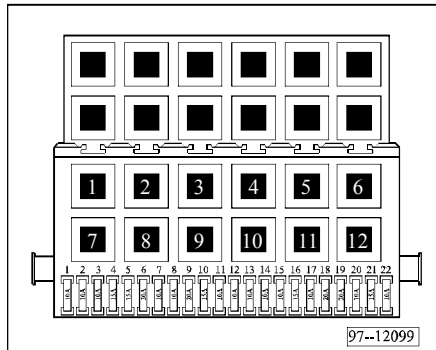
## Stromlaufplan

Nr. 102 / 1

Ausgabe 02.1996

**Fensterheber Golf Cabriolet**

ab September 1993

**Abweichende Relaisplatz- und Sicherungsbelegung sowie Belegung der Mehrfachsteckverbindungen siehe Abschnitt "Einbauorte"**

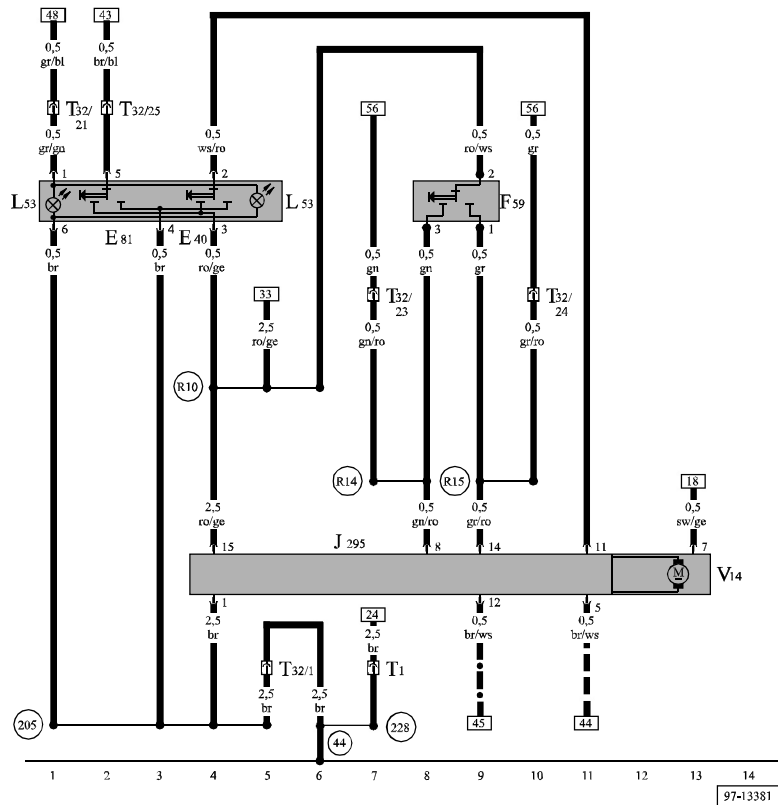
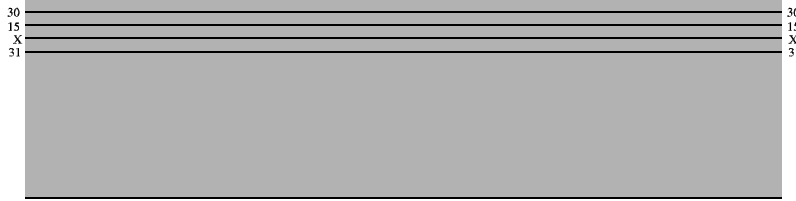
## Sicherungsfarben

- 30 A - grün
- 25 A - weiß
- 20 A - gelb
- 15 A - blau
- 10 A - rot
- 7,5 A - braun
- 5 A - beige
- 3 A - lila

# Golf/Vento

## Stromlaufplan

Nr. 102 / 2



- ws = weiss
- sw = schwarz
- ro = rot
- rt = rot
- br = braun
- gn = grün
- bl = blau
- gr = grau
- li = lila
- vi = lila
- ge = gelb
- or = orange
- rs = rosa

### Steuergerät mit Motor für Fensterheber VL, Schalter für Zentralverriegelung (Fahrerseite)

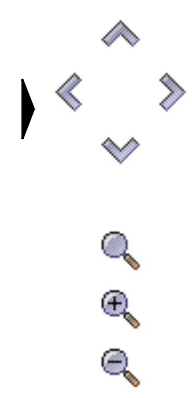
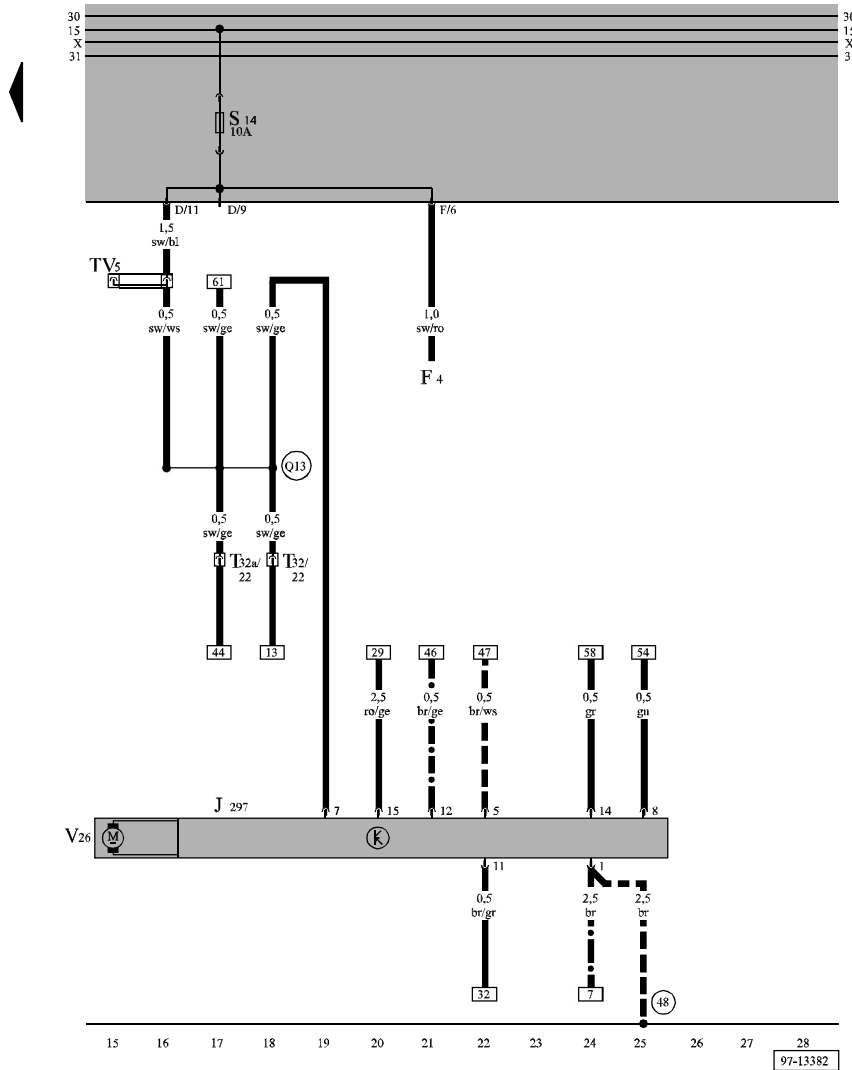
- E40 - Schalter für Fensterheber vorn links
- E81 - Schalter für Fensterheber vorn rechts (in Fahrertür)
- F59 - Schalter für Zentralverriegelung (Fahrerseite)
- J295 - Steuergerät für Fensterheber VL
- L53 - Lampe für Beleuchtung/Schalter für Fensterheber
- T1 - Steckverbindung, 1-fach, an der A-Säule links unten
- T32 - Steckverbindung, 32-fach, in der A-Säule links
- V14 - Motor für Fensterheber, links
- 44 - Massepunkt, Säule A - links, unten
- 205 - Masseverbindung, im Leitungsstrang Türverkabelung-Fahrerseite
- 228 - Verbindung, im Leitungsstrang Tür-Masse
- R10 - Plusverbindung -1- (30), im Leitungsstrang Türverkabelung-Fahrerseite
- R14 - Verbindung -1-(auf), im Leitungsstrang Tür verkabelung-Fahrerseite
- R15 - Verbindung -2- (zu), im Leitungsstrang Tür verkabelung-Fahrerseite
- - bis 12.1993
- - ab 01.1994

97-13381

# Golf/Vento

## Stromlaufplan

Nr. 102 / 3



### Steuergerät mit Motor für Fensterheber HL

- F4 - Schalter für Rückfahrleuchten
- J297 - Steuergerät für Fensterheber HL
- T32 - Steckverbindung, 32-fach, in der A-Säule links
- T32a - Steckverbindung, 32-fach, in der A-Säule rechts
- TV5 - Leitungsverteiler für Klemme 15a, oberhalb der Relaisplatte
- V26 - Motor für Fensterheber hinten links
- Q13 - Plusverbindung -1- (15), im Leitungsstrang Fensterheber
- 48 - Massepunkt, Seitenteil
- - bis 12.1993
- - ab 01.1994

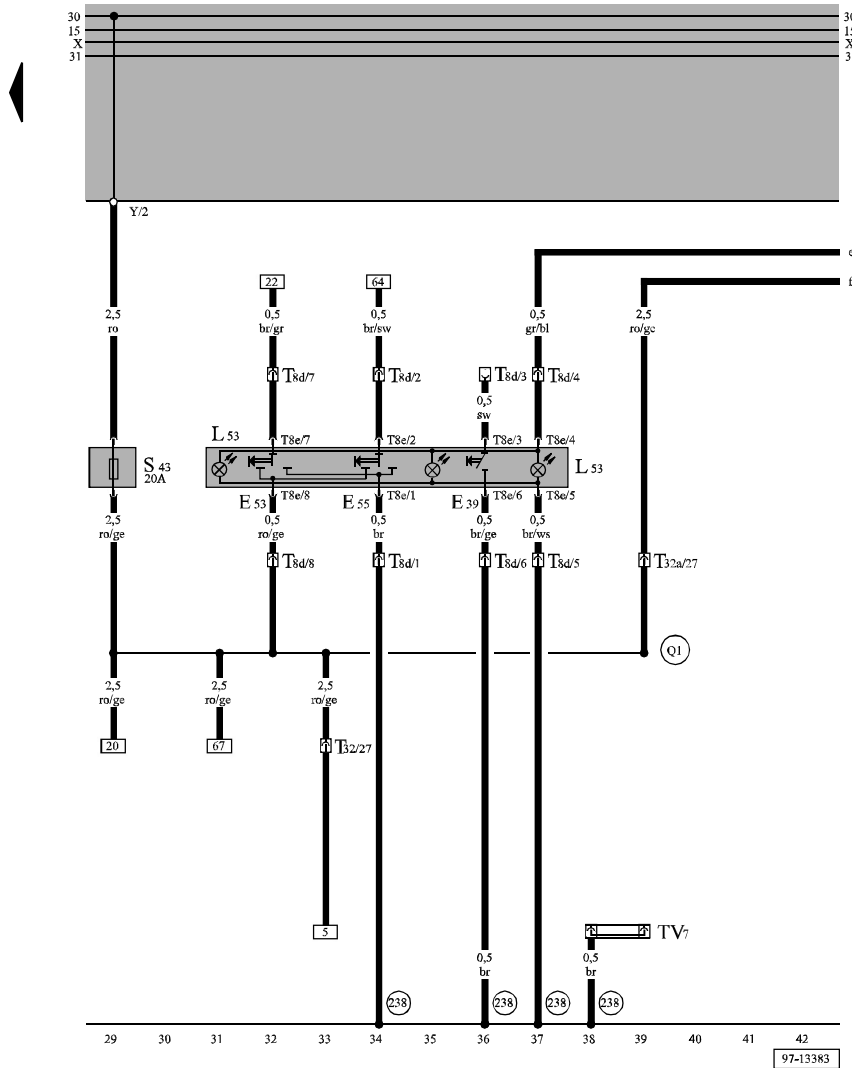
- ws = weiss
- sw = schwarz
- ro = rot
- rt = rot
- br = braun
- gn = grün
- bl = blau
- gr = grau
- li = lila
- vi = lila
- ge = gelb
- or = orange
- rs = rosa

97-13382

## Golf/Vento

## Stromlaufplan

Nr. 102 / 4



ws = weiss  
 sw = schwarz  
 ro = rot  
 rt = rot  
 br = braun  
 gn = grün  
 bl = blau  
 gr = grau  
 li = lila  
 vi = lila  
 ge = gelb  
 or = orange  
 rs = rosa

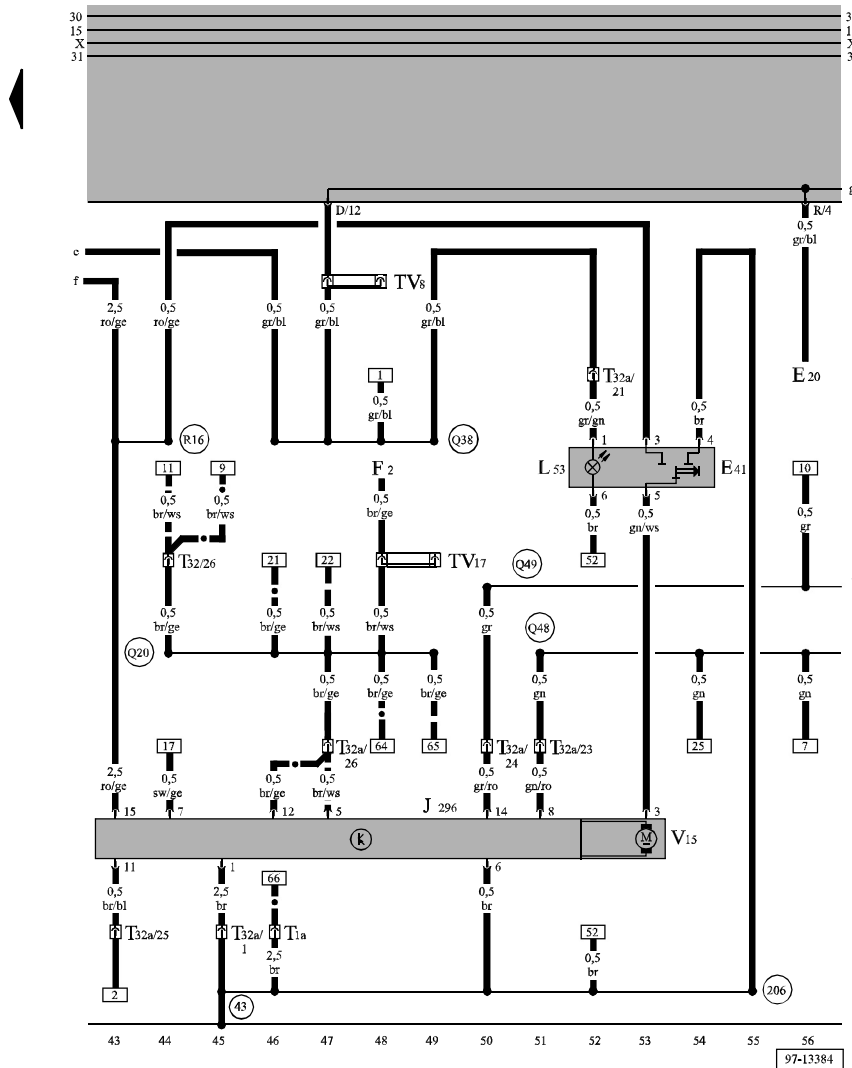
### Thermosicherung für Fensterheber, Schalter für Fensterheber hinten (in der Konsole)

- E39 - Sperrschalter für Fensterheber hinten
- E53 - Schalter für Fensterheber hinten links, in der Konsole
- E55 - Schalter für Fensterheber hinten rechts, in der Konsole
- L53 - Lampe für Beleuchtung/Schalter für Fensterheber
- S43 - Thermosicherung für Fensterheber, oberhalb der Relaisplatte
- T8d - Steckverbindung, 8-fach, hinter der Schalttafel mitte
- T8e - Steckverbindung, 8-fach
- T32 - Steckverbindung, 32-fach, in der A-Säule links
- T32a - Steckverbindung, 32-fach, in der A-Säule rechts
- TV7 - Leitungsverteiler für Klemme 31, oberhalb der Relaisplatte
- 238 - Masseverbindung -1-, im Leitungsstrang Innenraum
- Q1 - Plusverbindung (30), im Leitungsstrang Fensterheber

# Golf/Vento

# Stromlaufplan

# Nr. 102 / 5



- ws = weiss
- sw = schwarz
- ro = rot
- rt = rot
- br = braun
- gn = grün
- bl = blau
- gr = grau
- li = lila
- vi = lila
- ge = gelb
- or = orange
- rs = rosa

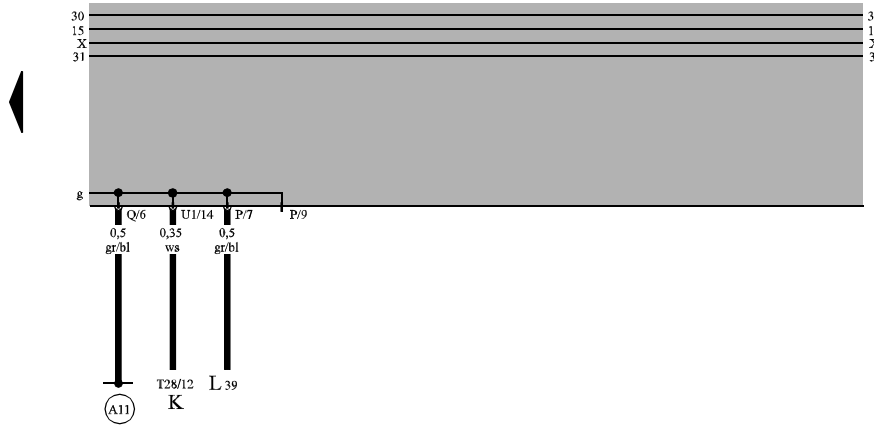
### Steuergerät mit Motor für Fensterheber VR, Schalter für Fensterheber vorn rechts

- E20 - Regler für Beleuchtung - Schalter und Instrumente
- E41 - Schalter für Fensterheber, vorn rechts
- J296 - Steuergerät für Fensterheber VR
- L53 - Lampe für Beleuchtung/Schalter für Fensterheber
- T1a - Steckverbindung, 1-fach, an der A-Säule links unten
- T32a - Steckverbindung, 32-fach, in der A-Säule rechts
- TV8 - Leitungsverteiler für Klemme 58b, oberhalb der Relaisplatte
- V15 - Motor für Fensterheber, rechts
- 43 - Massepunkt, Säule A - rechts unten
- 206 - Masseverbindung, im Leitungsstrang Tür verkabelung-Beifahrerseite
- Q20 - Verbindung -1- (Türkontaktschalter), im Leitungsstrang Fensterheber
- Q38 - Plusverbindung (58b) -1-, im Leitungsstrang Fensterheber
- Q48 - Verbindung (Auf), im Leitungsstrang Innenraum
- Q49 - Verbindung (Zu), im Leitungsstrang Innenraum
- R16 - Plusverbindung -1- (30), im Leitungsstrang Tür verkabelung-Beifahrerseite
- - bis 12.1993
- - ab 01.1994

# Golf/Vento

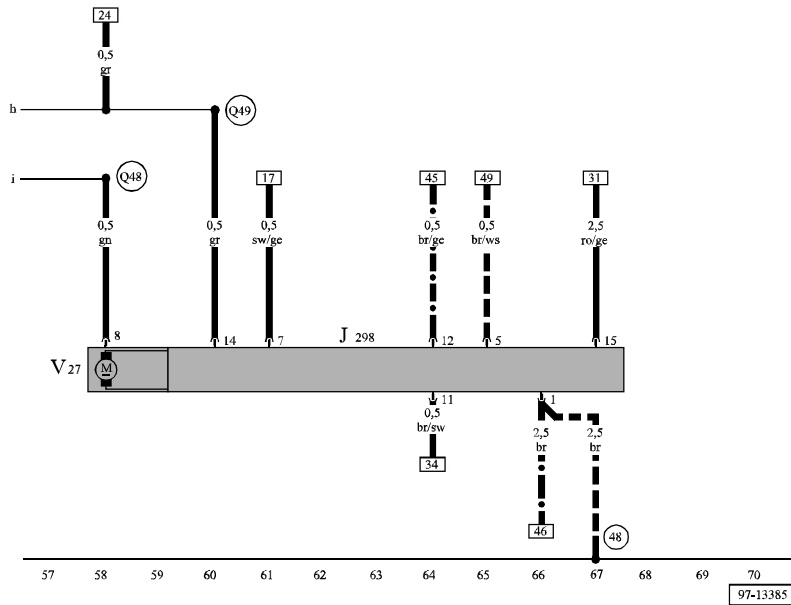
## Stromlaufplan

Nr. 102 / 6



### Steuergerät mit Motor für Fensterheber HR

- J298 - Steuergerät für Fensterheber HR
- K - Schalttafeleinsatz
- L39 - Lampe für Beleuchtung für Schalter für beheizbare Heckscheibe
- T28 - Steckverbindung, 28-fach, am Schalttafeleinsatz
- V27 - Motor für Fensterheber hinten rechts
- A11 - Plusverbindung, (58b), im Armaturenleitungs strang
- Q48 - Verbindung (Auf), im Leitungsstrang Innenraum
- Q49 - Verbindung (Zu), im Leitungsstrang Innenraum
- 48 - Massepunkt, Seitenteil
- - bis 12.1993
- - ab 01.1994



- ws = weiss
- sw = schwarz
- ro = rot
- rt = rot
- br = braun
- gn = grün
- bl = blau
- gr = grau
- li = lila
- vi = lila
- ge = gelb
- or = orange
- rs = rosa

97-13385