

Festival der Sinne



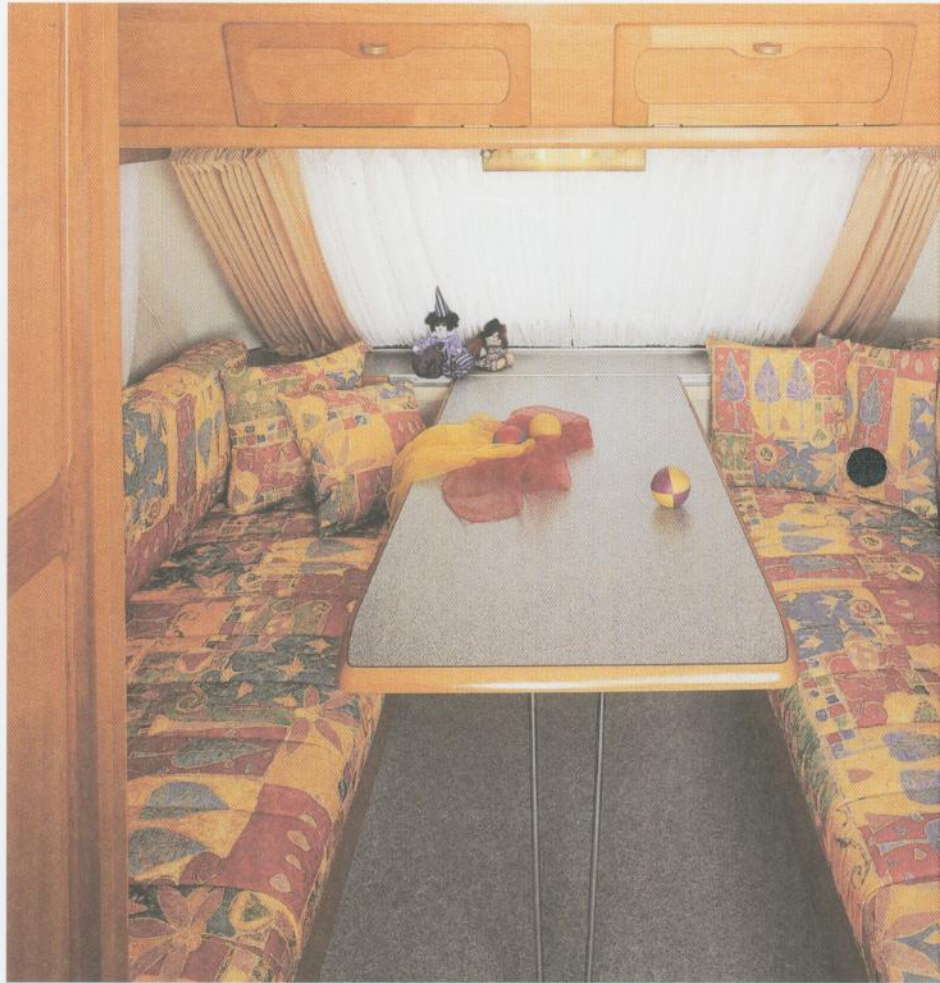
Die Eribelle

1997

HYMER



Virtuos spielt bei der Eribelle das Repertoire von Wohnqualität und außergewöhnlichen Nachlaufeigenschaften. Spielerisch meistert die Eribelle auch große Touren. Die Bugpartie aus hochwertigem GfK ermöglicht in Verbindung mit dem GfK-Hubdach die aerodynamische Formgebung. Die niedrige Gesamthöhe von 2,04 m läßt eine ökonomische Fahrweise zu, wobei die Stehhöhe im Inneren des Caravans durch das bewährte Aufstelldach auf 1,90 m vergrößert werden kann. Ob Sie sich für die Stoffkombination in Design Brüssel oder Madrid entscheiden, hängt von Ihrer ganz persönlichen Einstellung ab. In jedem Fall bieten die drei Eribelle-Modelle mit der zusätzlichen Variante für jeden Vielfahrer die ideale Lösung an.



Der komplette und komfortable Waschraum in der Abbildung links.

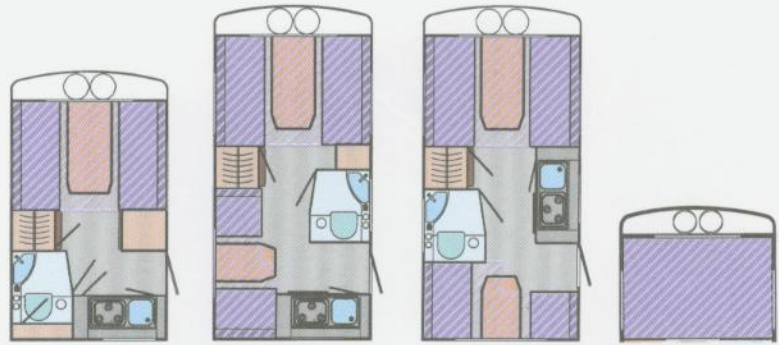
Darunter abgebildet: Die Heckküchen in der Eribelle 350 bzw. 430.



Bugsitzgruppe in Stoffkombination Madrid und - links abgebildet - Bugsitzgruppe in Stoffkombination Brüssel, umgebaut zum Bett.

Technische Daten Eribelle

-  Polster
-  Liegefläche
-  Tische
-  Schränke
-  Sanitärbereich
-  Küche



Eribelle
350 HK

Eribelle
430 HK

Eribelle
430 TD

Querbettvariante
für 430 HK u. TD.

Maße und Gewichte:			
Länge über alles cm	450	530	530
Aufbaulänge außen cm	350	430	430
Breite über alles cm	210	210	210
Innenbreite cm	199	199	199
Gesamthöhe cm	204	204	204
Stehhöhe cm	190	190	190
zul. Gesamtgewicht kg	850	1000	1000
Eigengewicht* kg	700	790	790
Zuladung kg	150	210	210
Schlafplätze	2	3	3
Innenmaße:			
Naßzelle B x T cm	93x78/71	93x78/71	93x78/71
Kleiderschrank B x T x H cm	55x55x160	55x55x160	55x55x160
Bettenmaß Bug L x B cm	195x140	195x140	195x140
Variante festes Bugbett L x B cm	-	195x140	195x140
Bettenmaß Heck L x B cm	-	190x70	195x80
Küchendinette L x B x H cm	120x56x90	120x56x90	120x56x90
Fahrwerk:			
Achse	Mono	Mono	Mono
Reifengröße	155 R 13	185/70 R 13	185/70 R 13
Isolation (Material + Stärke):			
Wände	20 mm Styr.	20 mm Styr.	20 mm Styr.
Boden	28 mm Styr.	28 mm Styr.	28 mm Styr.
Radkästen	isoliert	isoliert	isoliert
Fenster und Lüftung:			
Fenster	5	6	6
davon ausstellbar	5	6	6
Dachlüfter/Hubdach	3	3	3
Elektrik:			
12 V-Leuchten	2	3	3
12 V-/220 V-Leuchten	1	1	1
220 V-Steckdosen	3	3	3
Einrichtungscharakter:			
Möbelart	Dekor Kirsch	Dekor Kirsch	Dekor Kirsch
Boden	PVC	PVC	PVC
Stärke der Polster mm	120	120	120
Ausstattung:			
Heizung Typ	Truma 3002	Truma 3002	Truma 3002
Warmluftanlage 12 V	-	aW	aW
Kühlschrank l	70	70	70
Nirosta-Kocher-Flammen	3	3	3
Thetford-Cassetten-WC	aW	aW	aW

- = nicht vorgesehen

aW = auf Wunsch

* Eigengewicht = ohne Gasflasche, Wasserinhalt, Thetford-Cassette oder sonstiges Zubehör

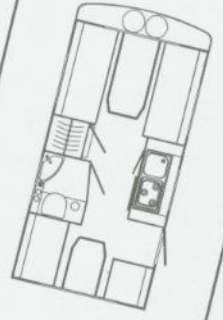
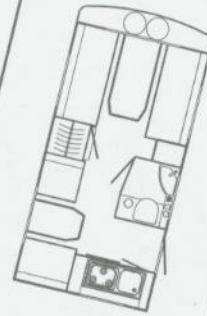
HYMER AKTIENGESELLSCHAFT
Postfach 1140
88330 Bad Waldsee
Telefon 07524/999-0
Telefax 07524/999-220

HYMER

Preisliste Eribelle 2/97

Gültig für Lieferungen ab 01.03.1997

DM



Code	Bezeichnung		ERIBELLE		
	Typ		350 HK	430 HK	430 TD
	Preis	DM	17.200,-	19.690,-	19.690,-
			5090	5094	5095
20075	Sitzgruppe Bug	-	●	●	●
20076	Festes Bugbett	450	-	○	○
530	Stoffkombination Madrid	-	●	●	●
736	Stoffkombination Brüssel	250	○	-	-
737	Stoffkombination Brüssel	375	-	○	○
60505	Abwassertank 2 x 20 Ltr.	650	○	○	○
20307	Auflastung auf 950 kg (neues Fahrwerk)	495	○	-	-
20308	Auflastung auf 1100 kg (neues Fahrwerk)	750	-	○	○
33290	Außenklappe Stauraum, links	395	○	○	○
33285	Außenklappe Stauraum, rechts	395	○	○	○
60510	Airmix	185	-	○	○
56500	Duomatic	180	○	○	○
689	Federkernpolster	420	○	-	-
690	Federkernpolster	490	-	○	○
20200	Multicon-System 13polig 1)	50	○	○	○
35010	Schmutzfänger	85	○	○	○
52605	Stromwandler 230 VA - Mehrpreis	220	○	○	○
22200	Stützrad luftbereift	95	○	○	○
1	TÜV-Abnahme/Brief <small>mit Drehzahl-automatik</small>	190	○	○	○
53200	Vorzeltleuchte	195	○	○	○
60600	Warmluftanlage 12 V	495	-	○	○
625	Thetford-Cassetten-WC	765	○	○	○

1) Erläuterung zum Multicon-System 13polig: Ab Werk sind alle Fahrzeuge mit dem 13poligen Jägersystem ausgestattet. Sollte Ihr Pkw mit dem Multicon-System ausgerüstet sein, besteht die Möglichkeit, vor Fertigungsbeginn dieses System zu berücksichtigen.

Zeichenerklärung:
 ● Serienausstattung
 ○ Sonderausstattung
 - nicht vorgesehen

HYMER

Hymer Aktiengesellschaft
 Postfach 1140
 88330 Bad Waldsee
 Telefon 07524/999-0
 Telefax 07524/999-220

